

Caractéristique

Devise	CHF
ISIN	CH0488240315
Numéro de valeur	48824031
Bloomberg-ID	AWKDCHF
Intervalle d'évaluation	mensuel
Emission/ Rachat	Souscription: mensuel avec un préavis de 10 jours Rachat: mensuel avec un préavis de 30 jours (détails selon la prospectus)
Date de lancement	31.07.2019
Indice de référence	aucun
Gestion	1741 Fund Solutions AG
Auditeur	PricewaterhouseCoopers AG

Données de référence

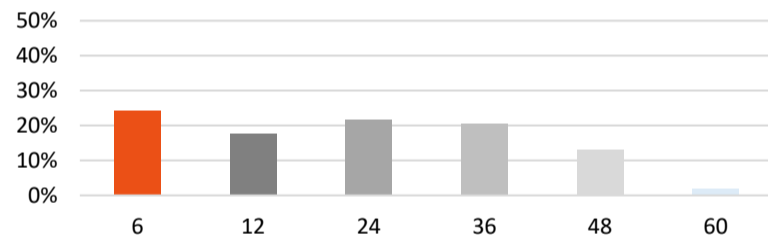
NAV (par 29.05.2026)	CHF 1'079.11
Fortune	CHF 22'031'380
Nombre de droits	20'416.22
Distribution	capitalisation

Répartition par rating



4.9% AAA (R1)
58.4% AA (R2)
22.2% A (R3)
13.6% BBB (R4)
0.9% BB (R5)
0.0% B (R6)
0.0% CCC (R7)

Répartition par durée résiduelle (en mois)



Portefeuille de prêt

Taux d'investissement	99.90%
Rating moyenne	AA (R2)
Fin d'échéance moyen	1.93 Jahre
Engagement de capitaux attendu (Duration)	1.09 Jahre
Nombre de contreparties	376
Prêt moyen par contrepartie	CHF 63'300 (0.3%)

Tarif

Fortune totale	2025
Catégorie A: (Mio. CHF)	0.55%

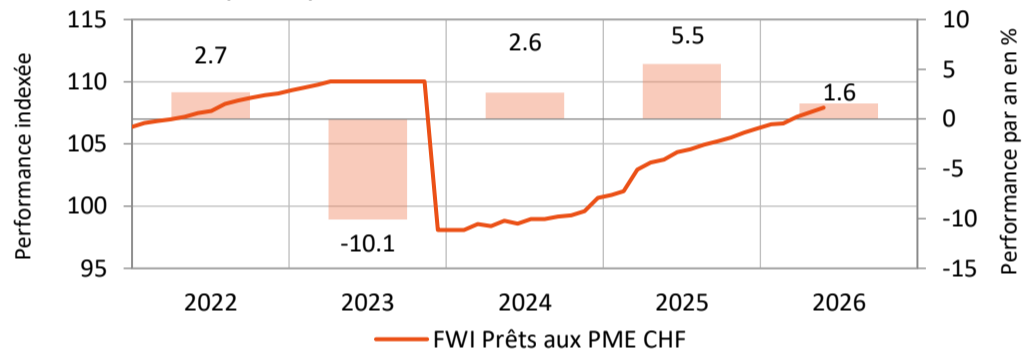
Politique de placement

Le groupe de placement Prêts aux PME CHF investit exclusivement dans des prêts commerciaux en CHF de débiteurs domiciliés en Suisse ou au Liechtenstein. Grâce à un processus d'investissement fondé essentiellement sur des règles, il est possible d'investir dans un nombre très élevé de prêts et d'atteindre ainsi un degré de diversification inhabituellement élevé pour ce qui concerne le débiteur individuel.

Commentaire du responsable

En mai, le portefeuille a enregistré une performance de 0.33 %. L'évolution du portefeuille est restée stable au cours du mois sous revue et demeure en ligne avec les attentes de rendement à long terme. Les provisions pour pertes attendues s'élevaient à 0.96 % du portefeuille à la fin du mois, en légère baisse par rapport au mois précédent. Cette diminution s'explique par des corrections de valeur partielles appliquées à des crédits dont les paiements ont dû être temporairement suspendus. Avec 99 %, le taux d'investissement a atteint un niveau très élevé à la fin du mois. Le portefeuille demeure largement diversifié avec 376 contreparties, tandis que le flux d'opportunités d'investissement de nos partenaires plateformes reste soutenu et continue d'offrir des opportunités attractives pour les liquidités disponibles.

Performance nette (en CHF)



Provisions et défauts de paiement (inclus dans la NAV)

Provisions accumulées dû aux défauts de paiement attendus (non réalisé)	0.96%
---	-------

Rendement attendu basé sur le portefeuille actuel

Rendement brut attendu (après les frais)	5.20% p.a.
Pertes attendues des défauts de paiement (sans provisions extraord.)	0.90% p.a.
Rendement net attendu (après les frais / pertes attendues)	4.30% p.a.

Nombres statistique en %

Volatilité 1 an	0.45
Volatilité 3 ans	6.54
Value at Risk (niveau de confiance 95%)	0.21
Sharpe Ratio (1 an/ base 0%)	8.92

Performance nette (en CHF)

en %	1 mois	3 mois	YTD	1 an	3 ans p.a.	5 ans p.a.	création p.a.
Portefeuille (Cat. A)	0.33	1.17	1.57	4.03	-0.64	0.74	1.12

Informations générales: la vente de parts du groupe de placement repose sur les documents d'émission déterminants dans leur version en vigueur, en association avec le dernier rapport annuel ou, s'il est disponible, le dernier rapport semestriel du groupe de placement. Clause de non-responsabilité: le présent document a été établi par 1741 Fund Solutions AG (ci-après: «1741»). 1741 n'accorde aucune garantie quant à son contenu et à son exhaustivité et décline toute responsabilité en cas de perte ou de dommages de quelque nature que ce soit, découlant directement ou indirectement de l'utilisation du présent document ou des informations qu'il contient. Les opinions exprimées dans le présent document sont celles de 1741 au moment de sa rédaction et peuvent être modifiées à tout moment sans préavis. Sauf mention contraire, l'ensemble des chiffres n'a pas été vérifié. Finalité informative uniquement: le présent document vise uniquement à informer son destinataire et ne constitue ni un conseil en placement, ni une offre ou une recommandation d'acheter des instruments financiers. Il ne dispense pas le destinataire de procéder à sa propre évaluation. Groupe cible: le présent document et les informations qu'il contient s'adressent exclusivement aux caisses de pension suisses. Par conséquent, ni le présent document, ni des copies de celui-ci ne peuvent être envoyés ou emportés aux États-Unis ou remis à des ressortissants américains, conformément à la Regulation S du US Securities Act de 1933. Restriction d'utilisation: ce document s'adresse expressément aux personnes dont la nationalité, le domicile ou d'autres motifs leur permettent d'accéder à de telles informations en vertu des lois en vigueur. En cas de doute, nous vous recommandons de contacter un point de vente ou un établissement bancaire local. Performance: chaque placement comporte des risques et en particulier des risques de fluctuations de la valeur et du rendement. Les placements sont volatils et un investissement peut également entraîner la perte totale des capitaux investis et d'éventuels rendements. De plus, les données de performance ne tiennent pas compte des commissions et frais prélevés lors des émissions et/ou rachats. En outre, il est impossible de garantir que la performance de l'indice de référence sera atteinte, voire dépassée. Une évolution positive de la valeur par le passé ou l'indication d'une telle évolution ne saurait garantir l'évolution positive de la valeur à l'avenir. Les investissements dans des devises étrangères peuvent pâtir de fluctuations monétaires. Il existe également un risque que la devise étrangère perde de la valeur par rapport à la devise de référence de l'investisseur. Distribution en Suisse: en Suisse, ce groupe de placement ne peut être distribué qu'aux caisses de pension. Il s'agit d'un document de marketing.