

Übersicht

Währung	CHF
ISIN	CH0488240315
Valor	48824031
Bloomberg-ID	AWKDCHF
Bewertungsintervall	monatlich
Ausgabe/ Rücknahme von Anteilen	Zeichnung: monatlich mit Ankündigung von 10 Tagen Rücknahme: monatlich mit Ankündigung von 30 Tagen (Details gemäss Prospekt)
Lancierungsdatum	31.07.2019
Benchmark	keine
Asset Manager	1741 Fund Solutions AG
Wirtschaftsprüfer	PricewaterhouseCoopers AG

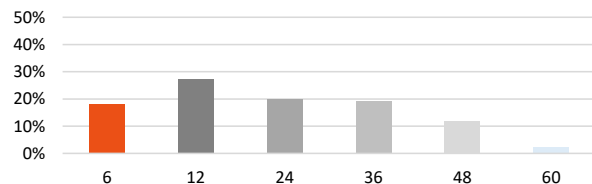
Eckdaten

NAV (per 30.01.2026)	CHF 1'065.75
Vermögen	CHF 21'830'428
Ansprüche	20'483.61
Ausschüttung	thesaurierend

Aufteilung nach Rating



Aufteilung nach Restlaufzeit (in Monaten)



Darlehensportfolio

Investitionsquote	96.70%
Durchschnittliches Rating	AA (R2)
Durchschnittliches Kreditlaufzeitende	1.98 Jahre
Erwartete Kapitalbindungsdauer (Duration)	1.09 Jahre
Anzahl Gegenparteien	372
Ø Nominal pro Gegenpartei	CHF 62'300 (0.3%)

Gebühren	TER KGAST
Gesamtanlagevermögen	2024
Kategorie A: (Mio. CHF)	0.55%

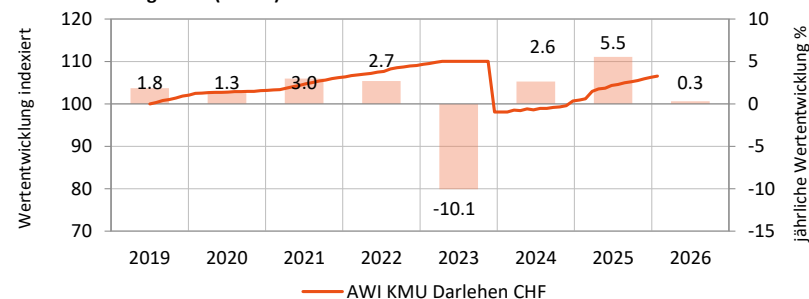
Anlagepolitik

Die Anlagegruppe KMU Darlehen CHF investiert ausschliesslich in Geschäftsdarlehen in CHF von Schuldern, die in der Schweiz oder in Liechtenstein ansässig sind. Aufgrund eines mehrheitlich regelbasierten Investitionsprozesses ist es möglich in eine sehr hohe Anzahl von Darlehen zu investieren und somit einen ungewöhnlich hohen Grad an Diversifikation im Hinblick auf den Einzelschuldner zu erreichen.

Managerbericht

Im Januar wurde eine Performance von 0.31% erzielt. Die Anzahl der Gegenparteien stieg auf 372 (+19) und unterstreicht sowohl den weiterhin starken Dealflow unserer Plattformpartner als auch die fortschreitende Diversifikation des Portfolios. Die Rückstellungen für noch nicht eingetretene Verluste belaufen sich auf 0.82% (+0.02%) und bewegen sich damit auf einem komfortablen Niveau. Auch wenn die aktuelle Aufbauzielgröße von knapp 1.00% noch nicht vollständig erreicht ist, bildet dies eine solide Grundlage für die kommenden Perioden. Die Investitionsquote reduzierte sich stichtagsbedingt leicht auf 96,7% (-1,3 Prozentpunkte). Dem stehen jedoch noch nicht ausbezahlte Investitionszusagen (Commitments) in Höhe von 3.3% gegenüber. Insgesamt bleibt der Dealflow unserer Plattformpartner auf einem sehr soliden Niveau und unterstützt die weitere qualitative wie quantitative Portfolioentwicklung.

Wertentwicklung Netto (in CHF)



Rückstellungen (im NAV inkludiert)

Aufgelaufene Rückstellungen für erwartete Verluste (unrealisiert)	0.82%
---	-------

Renditeerwartung basierend auf aktuellem Portfolio

Erwartete Bruttorendite (nach Kosten)	5.30% p.a.
Erwartete Verluste aus Ausfällen (ohne ausserordentliche Rückstellungen)	1.00% p.a.
Erwartete Nettorendite (nach Kosten/ erwartete Ausfälle)	4.30% p.a.

Statistische Kennzahlen in %

Volatilität 1 Jahr	1.42
Volatilität 3 Jahre	6.53
Value at Risk (Konfidenzniveau 95%)	0.66
Sharpe Ratio (1 Jahr/ Basis 0%)	3.94

Wertentwicklung Netto (in CHF) in %	1 Monat			3 Monate			YTD			1 Jahr			3 Jahre			5 Jahre			seit Auf-		
	1	2	3	1	2	3	1	2	3	1	2	3	1	2	3	1	2	3	1	2	3
Anlagegruppe (Kat. A)	0.31	1.01	0.31	5.61	-0.84	0.65	0.98														

Allgemeines: Die Grundlage für den Kauf von Anteilen der Anlagegruppe sind die jeweils gültigen massgeblichen Emissionsdokumente, in Verbindung mit dem jeweils letzten Jahresbericht oder, sofern vorhanden, Halbjahresbericht der Anlagegruppe. Haftungsausschluss: Dieses Dokument wurde von der 1741 Fund Solutions AG (nachfolgend: «1741») erstellt. 1741 gibt jedoch keine Gewähr oder Garantie hinsichtlich dessen Inhalt und Vollständigkeit und lehnt jede Haftung für Verluste oder Schäden irgendwelcher Art, die direkt oder indirekt aus der Verwendung dieses Dokumentes oder der darin enthaltenen Informationen entstehen, ab. Die in diesem Dokument geäusserten Meinungen sind diejenigen der 1741 zum Zeitpunkt der Erstellung und können sich jederzeit und ohne Mitteilung ändern. Ist nichts Anderes vermerkt, sind alle Zahlen ungeprüft. Nur für Informationszwecke: Dieses Dokument dient ausschliesslich der Information des Empfängers und stellt keine Anlageberatung, kein Angebot und keine Empfehlung zum Erwerb von Finanzinstrumenten dar und entbindet den Empfänger nicht von seiner eigenen Beurteilung. Zielgruppe: Das vorliegende Dokument und die darin enthaltenen Informationen richten sich ausschliesslich an Schweizerische Pensionskassen. In der Folge dürfen weder das vorliegende Dokument noch Kopien davon in die Vereinigten Staaten versandt oder dahin mitgenommen werden oder an eine US Person gemäss Regulation S des US Securities Act von 1933 abgegeben werden. Verwendungsbeschränkung: Dieses Dokument richtet sich ausdrücklich nicht an Personen, deren Nationalität, Wohnsitz oder andere Eigenschaften Zugang zu solchen Informationen aufgrund geltender Gesetzgebung verbieten. Im Zweifel empfehlen wir Ihnen, Kontakt mit einer örtlichen Vertriebsstelle oder einem Kreditinstitut aufzunehmen. Performance: Mit jeder Anlage sind Risiken verbunden, insbesondere diejenigen von Wert- und Ertragschwankungen. Kapitalanlagen sind volatil und eine Investition kann auch zum Totalverlust des eingesetzten Kapitals und etwaiger Erträge führen. Performance Angaben berücksichtigen zudem die bei der Ausgabe und/oder Rücknahme erhobenen Kommissionen und Kosten nicht. Es kann ausserdem nicht garantiert werden, dass die Performance des Vergleichsindex erreicht oder übertroffen wird. Eine positive Wertentwicklung in der Vergangenheit oder die Indikation einer solchen stellen keine Garantie für eine positive Wertentwicklung in der Zukunft dar. Investitionen in Fremdwährungen können Währungsschwankungen unterliegen. Es besteht zusätzlich das Risiko, dass die Fremdwährung gegenüber der Referenzwährung des Anlegers an Wert verliert. Vertrieb in der Schweiz: Diese Anlagegruppe darf in der Schweiz nur an Pensionskassen vertrieben werden. Es handelt sich hierbei um ein Marketingdokument.