

## Caractéristique

Devise	CHF
ISIN	CH0379910489
Numéro de valeur	37991048
Bloomberg-ID	aucune
Intervalle d'évaluation	mensuel
Emission/ Rachat	Souscriptions et rachats conformément au bulletin de souscription/rachat de la FWI

Date de lancement	29.03.2018
Indice de référence	SBI Domestic AAA-BBB 5-7Y (TR)
Gestion	Avobis Invest AG
Banque de dépôt	Bank Julius Bär & Co. AG
Auditeur	PricewaterhouseCoopers AG

## Données de référence

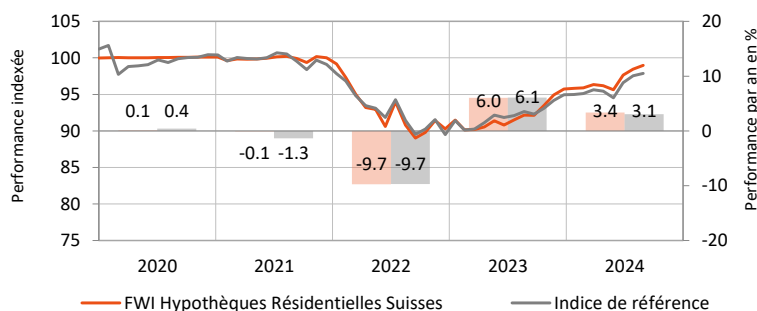
NAV (par 30.08.2024)	CHF 1'007.49
Fortune	CHF 162'931'623
Nombre de droits	161'720.72
Distribution	capitalisation

## Politique de placement

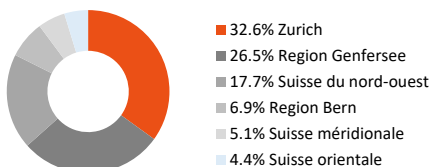
Le groupe de placement investit dans des hypothèques résidentielles suisses à taux fixe et variable. La durée moyenne des hypothèques en portefeuille est de maximum 9 ans. Des maisons individuelles, des maisons mitoyennes et des logements en copropriété situés en Suisse sont les types de biens immobiliers qui servent de garanties. Le portefeuille, largement diversifié, est réparti sur tout le territoire national. Seules les personnes physiques et les sociétés de droit public sont autorisées en tant qu'emprunteur. La valorisation des hypothèques est basée sur le modèle "Discounted Cash Flow (DCF)". Les flux de trésorerie futurs sont actualisés en utilisant les taux de marché applicables (Saron, Swap) pour les durées correspondantes, en tenant compte d'un plancher de taux d'intérêt de 0 %.

## Performance nette (en CHF)

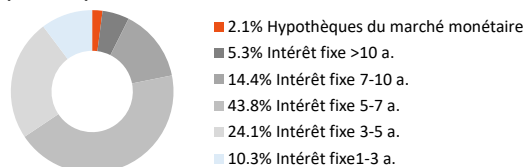
Les performances passées, en particulier sur de courtes périodes, ne préjugent pas des rendements futurs.



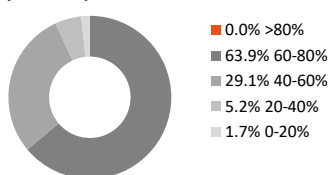
## Répartition par région



## Répartition par durée



## Répartition par nantissement



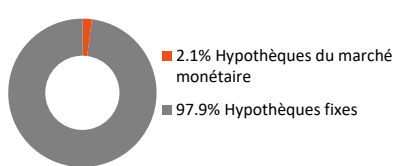
## Nombres statistique en %

	Portefeuille	Indice de référence
Volatilité 1 an	2.73	2.86
Volatilité 3 ans	5.02	4.63
Tracking Error 1 an	0.80	
Tracking Error 3 ans	1.69	
Value at Risk (niveau de confiance 95%)	1.27	
Sharpe Ratio (1 an/ base 0%)	2.70	1.97
Corrélation 1 an	0.96	1.00

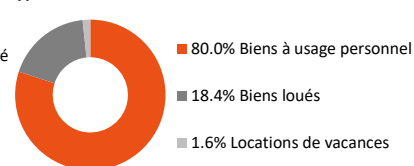
## Nombre caractéristique

	Portefeuille
Nombre d'hypothèques	263
Inféodation en moyenne en %	62.85
Durée en moyenne	5.61
Modified Duration	5.28
Rendement à l'échéance en %	1.43

## Allocation des actifs



## Type d'utilisation



## Tarif

Fortune totale	2023
Catégorie A: (Mio. CHF)	0.25%

## TER KGAST

## Performance nette (en CHF)

en %	1 mois	3 mois	YTD	1 an	3 ans p.a.	5 ans p.a.	création p.a.
Portefeuille (Cat. A)	0.52	3.47	3.38	7.38	-0.41	-0.18	0.12
Indice de référence	0.36	3.54	3.08	5.64	-0.89	-0.93	0.04

A des fins d'information et de publicité uniquement - Veuillez lire les documents légaux du fonds avant de prendre une décision finale d'investissement. Ce document a été préparé avec le plus grand soin par 1741 Fund Solutions AG en tant que société de gestion (ci-après "1741"). Toutefois, 1741 ne fournit aucune garantie quant à son contenu et à son exhaustivité et décline toute responsabilité pour les pertes résultant de son utilisation. Les opinions exprimées dans le présent document sont celles de 1741 au moment de la préparation et peuvent être modifiées sans préavis. Sauf indication contraire, tous les chiffres ne sont pas audités. Ce document doit être lu conjointement avec les documents légaux du fonds (contrat de fonds et rapport annuel et, le cas échéant, prospectus, document d'information clé et rapport semestriel) (ci-après "documents du fonds"), qui peuvent être obtenus gratuitement auprès de la direction du fonds et de la banque dépositaire du fonds. Les souscriptions de parts ne sont acceptées que sur la base des documents du fonds. Cette communication marketing se rapporte aux parts du fonds concerné et non à un actif sous-jacent acquis par le fonds. Les informations contenues dans ce document sont données à titre indicatif et ne doivent pas être interprétées comme une offre, une recommandation ou un conseil en investissement. Elles ne tiennent pas compte de besoins spécifiques et ne dispensent pas le destinataire d'évaluer lui-même, le cas échéant avec l'aide d'un conseiller, la compatibilité des informations avec sa propre situation et les conséquences juridiques, réglementaires, fiscales et autres qui en découlent. La politique d'investissement ne peut être reproduite que dans une version abrégée. La politique d'investissement complète, y compris toutes les restrictions d'investissement, peut être consultée dans les documents du fonds. Le fonds est géré activement. Tout investissement comporte des risques, en particulier des fluctuations de valeur et de revenu. Dans le cas des devises étrangères, il existe un risque supplémentaire que la devise étrangère perde de la valeur par rapport à la devise de référence de l'investisseur. Une perte totale du montant investi est possible. Une description détaillée des risques figure dans les documents du fonds. La performance indiquée ne tient pas compte des commissions et des frais encourus lors de la souscription, de la conversion, du rachat ou de la détention de parts de fonds, qui peuvent réduire le rendement de l'investisseur. Les informations sur la valeur nette d'inventaire (VNI) s'entendent hors commissions. Il n'y a aucune garantie que la performance d'un indice de référence soit égale ou dépassée. Ce fonds est domicilié en Suisse. La distribution n'est expressément pas destinée aux personnes dont la nationalité ou la résidence interdit l'accès à ces informations en vertu du droit applicable. Ce fonds n'est pas enregistré en vertu de la loi américaine sur les valeurs mobilières de 1933. De plus amples informations à ce sujet et sur la distribution publique dans les différents pays sont disponibles dans les documents du fonds. Tous droits réservés.