

Übersicht

Währung	CHF
ISIN	CH0230933670
Valor	23093367
Bloomberg-ID	AWIGSBI
Bewertungsintervall	täglich
Ausgabe/ Rücknahme von Anteilen	täglich bis 12 Uhr
Lancierungsdatum	31.01.2014
Universum	ICE BofAML Global Corporate Hedged CHF
Asset Manager	AXA Investment Managers S.A., Paris
Verwahrstelle	Bank Julius Bär & Co. AG
Wirtschaftsprüfer	PricewaterhouseCoopers AG

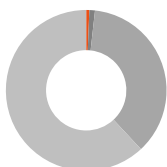
Eckdaten

NAV (per 29.02.2024)	CHF 1'012.03
Vermögen	CHF 41'296'040
Ansprüche	40'805.36
Ausschüttung	thesaurierend

Die 10 grössten Schuldner

	in %	
Caisse Nationale de Reassurance	2.125% 09/16/202	0.86
A2A SpA	1% 11/02/2033	0.86
JPMorgan Chase Co	VAR 11/13/2031	0.86
Inversiones CMPC SA	4.375% 04/04/2027	0.85
Goldman Sachs Group Inc	1% 03/18/2033	0.85
Banco de Chile	2.99% 12/09/2031	0.85
Morgan Stanley	VAR 05/07/2032	0.85
Extra Space Storage LP	5.9% 01/15/2031	0.84
PNC Financial Services Group Inc	VAR 01/24/2034	0.84
Santander UK Group Holdings PLC	VAR 01/10/2029	0.84

Rating Allokation



0.6% AAA
1.1% AA
36.1% A
61.5% BBB
0.0% <BBB

Länder Allokation



48.7% USA
9.2% Frankreich
7.9% UK
7.1% Italien
27.1% Andere

Gebühren

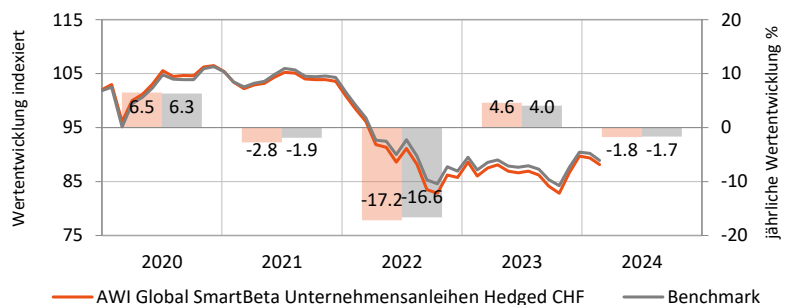
Gesamtanlagevermögen	TER KGAST
Kategorie A: < 20 (Mio. CHF)	0.30%
Kategorie B: 20-50 (Mio. CHF)	0.29%
Kategorie C: > 50 (Mio. CHF)	0.28%

Anlagepolitik

Outperformance gegenüber dem Anlageuniversum bei geringerer Kreditvolatilität. Dabei liegt der Fokus auf der Vermeidung von Herabstufungen und Kreditausfällen. Die Kosten werden durch geringe Umsatzaktivität niedrig gehalten. SmartBeta will die Schwächen passiver Indexstrategien wie z.B. eine hohe Allokation in verschuldete Emittenten überwinden und auf die strukturellen Veränderungen reagieren, die aktives Anleihen-Management erschweren (Illiquidität, Kosten). Ziel ist Schutz vor systemischen Risiken und Ereignisrisiken. Deshalb wird auf eine umfassende Diversifikation nach Sektoren, Regionen und Emittenten geachtet. Zyklischer, defensiver Werte und Finanzwerte werden gleichgewichtet, und es wird in fünf Regionen investiert (Nordamerika 40%, Euroraum 20%, übriges Europa 20%, Asien 10%, Emerging Markets ohne Asien 10%). Die Anlagegruppe enthält Anleihen von mindestens 200 Emittenten. Die Währungsrisiken werden zu mind. 90% abgesichert.

Wertentwicklung Netto (in CHF)

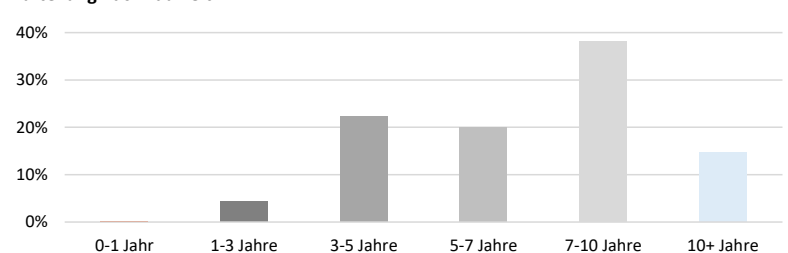
Die frühere Wertentwicklung, insbesondere bei kurzen Zeiträumen, lässt nicht auf zukünftige Renditen schliessen.



Statistische Kennzahlen in %

	Anlagegruppe	Benchmark
Volatilität 1 Jahr	7.36	6.60
Volatilität 3 Jahre	7.85	7.38
Tracking Error 1 Jahr	0.85	
Tracking Error 3 Jahre	0.77	
Value at Risk (Konfidenzniveau 95%)	3.42	
Sharpe Ratio (1 Jahr/ Basis 0%)	0.34	0.31
Korrelation 1 Jahr	1.00	1.00
Duration	5.90	5.76
Restlaufzeit (in Jahren)	5.98	
Rendite auf Verfall	5.25	

Aufteilung nach Laufzeit



Wertentwicklung Netto (in CHF)

in %	1 Monat	3 Monate	YTD	1 Jahr	3 Jahre p.a.	5 Jahre p.a.	seit Aufnahme p.a.
Anlagegruppe (Kat. A)	-1.37	1.78	-1.75	2.47	-5.19	-1.28	0.12
Anlagegruppe (Kat. B)	-1.37	1.78	-1.75	2.48	-5.18	-1.27	0.13
Anlagegruppe (Kat. C)	-1.37	1.79	-1.75	2.49	-5.17	-1.26	0.14
Benchmark	-1.44	1.49	-1.66	2.05	-4.92	-1.02	0.31

Nur zur Informations- und Werbezwecken - Bitte lesen Sie die gesetzlich erforderlichen Fondsdokumente, bevor Sie eine endgültige Anlageentscheidung treffen. Dieses Dokument wurde von der 1741 Fund Solutions AG als Fondsleitung (nachfolgend «1741») mit grösster Sorgfalt erstellt. Die 1741 gibt jedoch keine Gewähr hinsichtlich dessen Inhalt und Vollständigkeit und lehnt jede Haftung für Verluste ab, die sich aus der Verwendung ergeben. Die hierin geäußerten Meinungen sind diejenigen der 1741 zum Erstellungszeitpunkt und können sich jederzeit unangekündigt ändern. Ist nichts anderes vermerkt, sind alle Zahlen ungeprüft. Dieses Dokument ist in Zusammenhang mit den gesetzlich erforderlichen Fondsdokumenten (Fondsvertrag und soweit anwendbar Prospekt, Basisinformationsblatt sowie Halbjahresbericht) (nachfolgend «Fondsdokumente») zu lesen, welche kostenlos bei der Fondsleitung und der Depotbank des Fonds bezogen werden können. Eine Zeichnung von Anteilen wird nur auf der Grundlage der Fondsdokumente angenommen. Diese Marketinganzeige betrifft die Anteile des betreffenden Fonds und nicht eines Basiswerts, welcher vom Fonds erworben wird. Die Angaben in diesem Dokument dienen lediglich Informationszwecken und sind weder als Angebot, Empfehlung oder Anlageberatung aufzufassen. Es berücksichtigt keine spezifischen Bedürfnisse und entbindet den Empfänger nicht von seiner eigenen Beurteilung, allenfalls unter Beizug eines Beraters, die Informationen in Bezug auf die Vereinbarkeit mit seinen eigenen Verhältnissen, auf juristische, regulatorische, steuerliche und andere Konsequenzen zu prüfen. Die Anlagepolitik ist allenfalls nur in einer verkürzten Fassung wiedergegeben. Die vollständige Anlagepolitik inkl. aller Anlagebeschränkungen finden sich in den Fondsdokumenten. Der Fonds wird aktiv verwaltet. Mit jeder Anlage sind Risiken, insbesondere diejenigen von Wert- und Ertragsschwankungen, verbunden. Bei Fremdwährungen besteht zusätzlich das Risiko, dass die Fremdwährung gegenüber der Referenzwährung des Anlegers an Wert verliert. Ein Totalverlust des investierten Betrages ist möglich. Umfassende Beschreibungen der Risiken sind den Fondsdokumenten zu entnehmen. Die dargestellte Wertentwicklung lässt die bei Zeichnung, Umtausch und Rückgabe sowie dem Halten von Fondsanteilen allfällig anfallenden Kommissionen und Kosten unberücksichtigt, welche die Rendite der Anleger reduzieren können. Angaben zum Nettoinventarwert (NAV) verstehen sich exklusive allfälliger Kommissionen. Es kann nicht garantiert werden, dass die Performance eines allfälligen Vergleichsindex erreicht oder übertroffen wird. Dieser Fonds ist in der Schweiz domiziliert. Der Vertrieb richtet sich ausdrücklich nicht an Personen, deren Nationalität oder Wohnsitz den Zugang zu solchen Informationen aufgrund der geltenden Gesetzgebung verbietet. Dieser Fonds ist nicht unter dem United States Securities Act von 1933 registriert. Nähere Informationen hierzu sowie zum öffentlichen Vertrieb in den einzelnen Ländern sind in den Fondsdokumenten zu finden. Alle Rechte vorbehalten.