

Übersicht

Währung	CHF
ISIN	CH0230933670
Valor	23093367
Bloomberg-ID	AWIGSBI
Bewertungsintervall	täglich
Ausgabe/ Rücknahme von Anteilen	täglich bis 12 Uhr
Lancierungsdatum	31.01.2014
Universum	ICE BofAML Global Corporate Hedged CHF
Asset Manager	AXA Investment Managers S.A., Paris
Verwahrstelle	Bank Julius Bär & Co. AG
Wirtschaftsprüfer	PricewaterhouseCoopers AG

Eckdaten

NAV (per 31.10.2023)	CHF 951.07
Vermögen	CHF 45'812'398
Ansprüche	48'169.43
Ausschüttung	thesaurierend

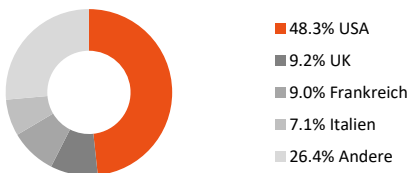
Die 10 grössten Schuldner

	in %
Cadent Finance PLC 0.75% 03/11/2032	0.85
Banco de Chile 2.99% 12/09/2031	0.85
Omnicom Group Inc 4.2% 06/01/2030	0.84
Charles Schwab Corp 2.45% 03/03/2027	0.83
Warnermedia Holdings Inc 4.28% 03/15/2032	0.83
Masco Corp 1.5% 02/15/2028	0.83
A2A SpA 1% 11/02/2033	0.82
Bank of New York Mellon Corp VAR 10/25/2028	0.82
Babcock International Group PLC 1.375% 09/13/2024	0.81
Barclays PLC VAR 06/24/2031	0.81

Rating Allokation



Länder Allokation



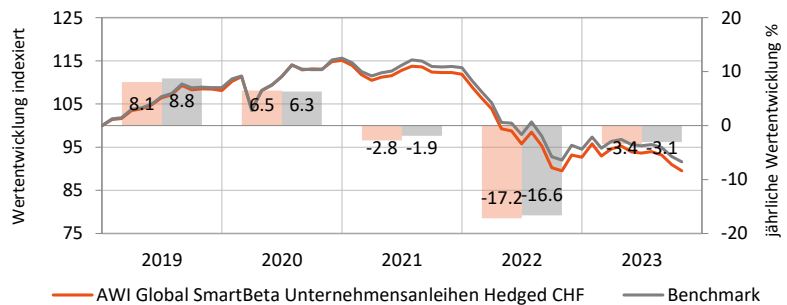
Gebühren

Gesamtanlagevermögen	TER KGAST 2022
Kategorie A: < 20 (Mio. CHF)	0.30%
Kategorie B: 20-50 (Mio. CHF)	0.29%
Kategorie C: > 50 (Mio. CHF)	0.28%

Anlagepolitik

Outperformance gegenüber dem Anlageuniversum bei geringerer Kreditvolatilität. Dabei liegt der Fokus auf der Vermeidung von Herabstufungen und Kreditausfällen. Die Kosten werden durch geringe Umsatzaktivität niedrig gehalten. SmartBeta will die Schwächen passiver Indexstrategien wie z.B. eine hohe Allokation in verschuldete Emittenten überwinden und auf die strukturellen Veränderungen reagieren, die aktives Anleihen-Management erschweren (Illiquidität, Kosten). Ziel ist Schutz vor systemischen Risiken und Ereignisrisiken. Deshalb wird auf eine umfassende Diversifikation nach Sektoren, Regionen und Emittenten geachtet. Zyklischer, defensiver Werte und Finanzwerte werden gleichgewichtet, und es wird in fünf Regionen investiert (Nordamerika 40%, Euroraum 20%, übriges Europa 20%, Asien 10%, Emerging Markets ohne Asien 10%). Die Anlagegruppe enthält Anleihen von mindestens 200 Emittenten. Die Währungsrisiken werden zu mind. 90% abgesichert.

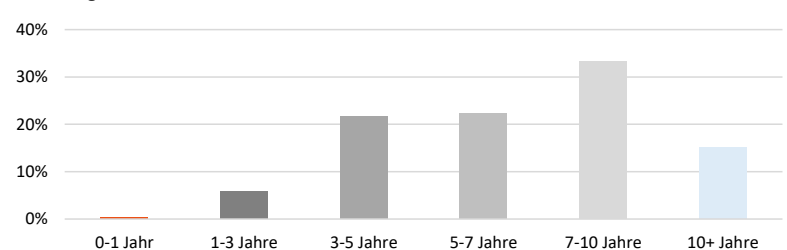
Wertentwicklung Netto (in CHF)



Statistische Kennzahlen in %

	Anlagegruppe	Benchmark
Volatilität 1 Jahr	7.45	6.81
Volatilität 3 Jahre	7.01	6.75
Tracking Error 1 Jahr	0.81	
Tracking Error 3 Jahre	0.68	
Value at Risk (Konfidenzniveau 95%)	3.47	
Sharpe Ratio (1 Jahr/ Basis 0%)	-0.00	-0.06
Korrelation 1 Jahr	1.00	1.00
Duration	5.63	5.57
Restlaufzeit (in Jahren)	5.74	
Rendite auf Verfall	5.83	

Aufteilung nach Laufzeit



Wertentwicklung Netto (in CHF)

in %	1 Monat	3 Monate	YTD	1 Jahr	3 Jahre p.a.	5 Jahre p.a.	seit Auflage p.a.
Anlagegruppe (Kat. A)	-1.57	-4.73	-3.42	-0.01	-7.48	-2.10	-0.51
Anlagegruppe (Kat. B)	-1.57	-4.72	-3.41	0.00	-7.47	-2.09	-0.50
Anlagegruppe (Kat. C)	-1.57	-4.72	-3.40	0.01	-7.46	-2.08	-0.49
Benchmark	-1.30	-4.19	-3.08	-0.43	-6.75	-1.68	-0.24

Allgemeines: Die Grundlage für den Kauf von Anteilen der Anlagegruppe sind die jeweils gültigen massgeblichen Emissionsdokumente, in Verbindung mit dem jeweils letzten Jahresbericht oder, sofern vorhanden, Halbjahresbericht der Anlagegruppe. Haftungsausschluss: Dieses Dokument wurde von der 1741 Fund Solutions AG (nachfolgend: «1741») erstellt. 1741 gibt jedoch keine Gewähr oder Garantie hinsichtlich dessen Inhalt und Vollständigkeit und lehnt jede Haftung für Verluste oder Schäden irgendwelcher Art, die direkt oder indirekt aus der Verwendung dieses Dokumentes oder der darin enthaltenen Informationen entstehen, ab. Die in diesem Dokument geäußerten Meinungen sind diejenigen der 1741 zum Zeitpunkt der Erstellung und können sich jederzeit und ohne Mitteilung ändern. Ist nichts Anderes vermerkt, sind alle Zahlen ungeprüft. Nur für Informationszwecke: Dieses Dokument dient ausschliesslich der Information des Empfängers und stellt keine Anlageberatung, kein Angebot und keine Empfehlung zum Erwerb von Finanzinstrumenten dar und entbindet den Empfänger nicht von seiner eigenen Beurteilung. Zielgruppe: Das vorliegende Dokument und die darin enthaltenen Informationen richten sich ausschliesslich an Schweizerische Pensionskassen. In der Folge dürfen weder das vorliegende Dokument noch Kopien davon in die Vereinigten Staaten versandt oder dahin mitgenommen werden oder an eine US Person gemäss Regulation S des US Securities Act von 1933 abgegeben werden. Verwendungsbeschränkung: Dieses Dokument richtet sich ausdrücklich nicht an Personen, deren Nationalität, Wohnsitz oder andere Eigenschaften Zugang zu solchen Informationen aufgrund geltender Gesetzgebung verbieten. Im Zweifel empfehlen wir Ihnen, Kontakt mit einer örtlichen Vertriebsstelle oder einem Kreditinstitut aufzunehmen. Performance: Mit jeder Anlage sind Risiken verbunden, insbesondere diejenigen von Wert- und Ertragsschwankungen. Kapitalanlagen sind volatil und eine Investition kann auch zum Totalverlust des eingesetzten Kapitals und etwaiger Erträge führen. Performance Angaben berücksichtigen zudem die bei der Ausgabe und/oder Rücknahme erhobenen Kommissionen und Kosten nicht. Es kann ausserdem nicht garantiert werden, dass die Performance des Vergleichsindex erreicht oder übertroffen wird. Eine positive Wertentwicklung in der Vergangenheit oder die Indikation einer solchen stellen keine Garantie für eine positive Wertentwicklung in der Zukunft dar. Investitionen in Fremdwährungen können Währungsschwankungen unterliegen. Es besteht zusätzlich das Risiko, dass die Fremdwährung gegenüber der Referenzwährung des Anlegers an Wert verliert. Vertrieb in der Schweiz: Diese Anlagegruppe darf in der Schweiz nur an Pensionskassen vertrieben werden. Es handelt sich hierbei um ein Marketingdokument.