

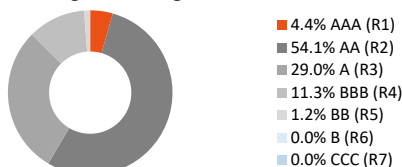
Übersicht

Währung	CHF
ISIN	CH0488240315
Valor	48824031
Bloomberg-ID	AWKDCHF
Bewertungsintervall	monatlich
Ausgabe/ Rücknahme von Anteilen	Zeichnung: monatlich mit Ankündigung von 10 Tagen Rücknahme: monatlich mit Ankündigung von 30 Tagen (Details gemäss Prospekt)
Lancierungsdatum	31.07.2019
Benchmark	keine
Asset Manager	1741 Fund Solutions AG
Wirtschaftsprüfer	PricewaterhouseCoopers AG

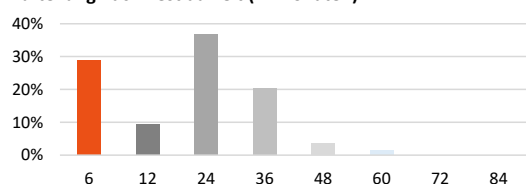
Eckdaten

NAV (per 30.09.2022)	CHF 1'084.99
Vermögen	CHF 46'864'299
Ansprüche	43'193.13
Ausschüttung	thesaurierend

Aufteilung nach Rating



Aufteilung nach Restlaufzeit (in Monaten)



Darlehensportfolio

Investitionsquote	99.40%
Durchschnittliches Rating	AA (R2)
Durchschnittliche Restlaufzeit in Jahren	2.00 Jahre
Modified Duration	1.00 Jahre
Anzahl Kredite im Portfolio	574
Ø Nominal pro Schuldner	CHF 41'700 (0.1%)

Gebühren

Gesamtanlagevermögen	2021
Kategorie A: (Mio. CHF)	0.55%

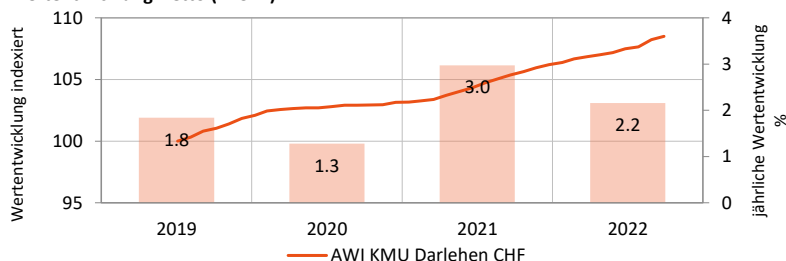
Anlagepolitik

Die Anlagegruppe KMU Darlehen CHF investiert ausschliesslich in Geschäftsdarlehen in CHF von Schuldnern, die in der Schweiz oder in Liechtenstein ansässig sind. Aufgrund eines mehrheitlich regelbasierten Investitionsprozesses ist es möglich in eine sehr hohe Anzahl von Darlehen zu investieren und somit einen ungewöhnlich hohen Grad an Diversifikation im Hinblick auf den Einzelschuldner zu erreichen.

Managerbericht

Im September wurde eine Performance von 0.25% erzielt. Die Investitionsquote steigt auf 99.4% nach 96.5% im Vormonat. Es konnten Reinvestitionen in Höhe von ca. 5% plattform- und branchenübergreifend getätigt werden. In den Reinvestitionen ist eine Sekundärmarkttransaktion (ca. 3%) enthalten welche nach Vorbereitung nun im September abgeschlossen werden konnte. Rückstellungen für potentielle (jedoch noch nicht bekannte) Verluste valutieren bei 1.15%. Die Wertkorrekturen (seit Lancierung) steigen um 20bps auf 2.38%. Die Veränderung der Rückstellungen als auch der Wertkorrekturen geht vor allem auf Solidarhaftungsbeiträge sowie sistierte Kredite zurück. Erste Kreditinvestitionen über den in den Vormonaten neu angeschlossenen Scouring-Partner wurden getätigt. Das Angebot an KMU-Krediten zeigte ein weiterhin gutes Niveau.

Wertentwicklung Netto (in CHF)



Rückstellungen und Ausfälle (im NAV inkludiert)

Aufgelaufene Rückstellungen für erwartete Verluste (unrealisiert) 1.15%

Wertkorrekturen aus Ausfällen 2.38%

Renditeerwartung basierend auf aktuellem Portfolio

Erwartete Bruttorendite (nach Kosten)	4.40% p.a.
Erwartete Verluste aus Ausfällen (ohne ausserordentliche Rückstellungen)	0.90% p.a.
Erwartete Nettorendite (nach Kosten/ erwartete Ausfälle)	3.50% p.a.

Statistische Kennzahlen in %

Volatilität 1 Jahr	0.38
Volatilität 3 Jahre	0.46
Value at Risk (Konfidenzniveau 95%)	0.18
Sharpe Ratio (1 Jahr/ Basis 0%)	7.74

Wertentwicklung Netto (in CHF)

in %	1 Monat	3 Monate	YTD	1 Jahr	3 Jahre p.a.	5 Jahre p.a.	seit Auf- lage p.a.
Anlagegruppe (Kat. A)	0.25	0.95	2.16	2.97	2.48	-	2.61

Allgemeines: Die Grundlage für den Kauf von Anteilen der Anlagegruppe sind die jeweils gültigen massgeblichen Emissionsdokumente, in Verbindung mit dem jeweils letzten Jahresbericht oder, sofern vorhanden, Halbjahresbericht der Anlagegruppe. Haftungsausschluss: Dieses Dokument wurde von der 1741 Fund Solutions AG (nachfolgend: «1741») erstellt. 1741 gibt jedoch keine Gewähr oder Garantie hinsichtlich dessen Inhalt und Vollständigkeit und lehnt jede Haftung für Verluste oder Schäden irgendwelcher Art, die direkt oder indirekt aus der Verwendung dieses Dokumentes oder der darin enthaltenen Informationen entstehen, ab. Die in diesem Dokument geäusserten Meinungen sind diejenigen der 1741 zum Zeitpunkt der Erstellung und können sich jederzeit und ohne Mitteilung ändern. Ist nichts Anderes vermerkt, sind alle Zahlen ungeprüft. Nur für Informationszwecke: Dieses Dokument dient ausschliesslich der Information des Empfängers und stellt keine Anlageberatung, kein Angebot und keine Empfehlung zum Erwerb von Finanzinstrumenten dar und entbindet den Empfänger nicht von seiner eigenen Beurteilung. Zielgruppe: Das vorliegende Dokument und die darin enthaltenen Informationen richten sich ausschliesslich an Schweizerische Pensionskassen. In der Folge dürfen weder das vorliegende Dokument noch Kopien davon in die Vereinigten Staaten versandt oder dahin mitgenommen werden oder an eine US Person gemäss Regulation S des US Securities Act von 1933 abgegeben werden. Verwendungsbeschränkung: Dieses Dokument richtet sich ausdrücklich nicht an Personen, deren Nationalität, Wohnsitz oder andere Eigenschaften Zugang zu solchen Informationen aufgrund geltender Gesetzgebung verbieten. Im Zweifel empfehlen wir Ihnen, Kontakt mit einer örtlichen Vertriebsstelle oder einem Kreditinstitut aufzunehmen. Performance: Mit jeder Anlage sind Risiken verbunden, insbesondere diejenigen von Wert- und Ertragsschwankungen. Kapitalanlagen sind volatil und eine Investition kann auch zum Totalverlust des eingesetzten Kapitals und etwaiger Erträge führen. Performance Angaben berücksichtigen zudem die bei der Ausgabe und/oder Rücknahme erhobenen Kommissionen und Kosten nicht. Es kann ausserdem nicht garantiert werden, dass die Performance des Vergleichsindex erreicht oder übertroffen wird. Eine positive Wertentwicklung in der Vergangenheit oder die Indikation einer solchen stellen keine Garantie für eine positive Wertentwicklung in der Zukunft dar. Investitionen in Fremdwährungen können Währungsschwankungen unterliegen. Es besteht zusätzlich das Risiko, dass die Fremdwährung gegenüber der Referenzwährung des Anlegers an Wert verliert. Vertrieb in der Schweiz: Diese Anlagegruppe darf in der Schweiz nur an Pensionskassen vertrieben werden.