

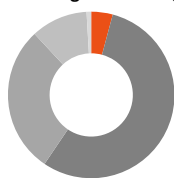
Übersicht

Währung	CHF
ISIN	CH0488240315
Valor	48824031
Bloomberg-ID	AWKDCHF
Bewertungsintervall	monatlich
Ausgabe/ Rücknahme von Anteilen	Zeichnung: monatlich mit Ankündigung von 10 Tagen Rücknahme: monatlich mit Ankündigung von 30 Tagen (Details gemäss Prospekt)
Lancierungsdatum	31.07.2019
Benchmark	keine
Asset Manager	1741 Fund Solutions AG
Wirtschaftsprüfer	PricewaterhouseCoopers AG

Eckdaten

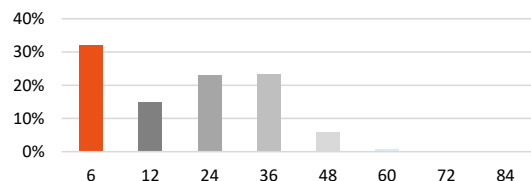
NAV (per 29.04.2022)	CHF 1'069.94
Vermögen	CHF 46'534'634
Ansprüche	43'492.57
Ausschüttung	thesaurierend

Aufteilung nach Rating



4.2%	AAA (R1)
55.3%	AA (R2)
28.6%	A (R3)
11.0%	BBB (R4)
0.9%	BB (R5)
0.0%	B (R6)
0.0%	CCC (R7)

Aufteilung nach Restlaufzeit (in Monaten)



Darlehensportfolio

Investitionsquote	99.00%
Durchschnittliches Rating	AA (R2)
Durchschnittliche Restlaufzeit in Jahren	2.00 Jahre
Modified Duration	1.00 Jahre
Anzahl Gegenparteien	403
Ø Nominal pro Schuldner	CHF 45'900 (0.1%)

Gebühren

Gesamtanlagevermögen	2021	TER KGAST
Kategorie A: (Mio. CHF)	0.55%	

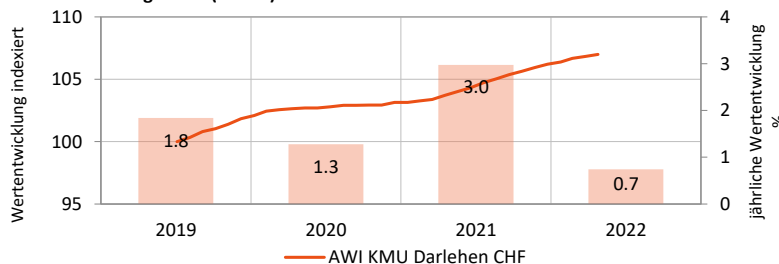
Anlagepolitik

Die Anlagegruppe KMU Darlehen CHF investiert ausschliesslich in Geschäftsdarlehen in CHF von Schuldern, die in der Schweiz oder in Liechtenstein ansässig sind. Aufgrund eines mehrheitlich regelbasierten Investitionsprozesses ist es möglich in eine sehr hohe Anzahl von Darlehen zu investieren und somit einen ungewöhnlich hohen Grad an Diversifikation im Hinblick auf den Einzelschuldner zu erreichen.

Managerbericht

Die im April eingegangenen Kreditrückzahlungen konnten durch zeitnahe Reinvestitionen kompensiert werden. Die Investitionsquote liegt unverändert bei 99%. Rückstellungen für erwartete Verluste valutieren bei 1.32% (-10bps) nach 1.42% im Vormonat. Die Wertkorrekturen aus Ausfällen seit Auflage steigen auf 1.91% (+20bps). Die Veränderungen in den Rückstellungen als auch in den Wertkorrekturen gehen im Wesentlichen auf Solidarhaftungsbeiträge zurück. Das Angebot an KMU-Krediten zeigte bei unseren Scouring-Partnern ein gutes Niveau.

Wertentwicklung Netto (in CHF)



Rückstellungen und Ausfälle (im NAV inkludiert)

Aufgelaufene Rückstellungen für erwartete Verluste (unrealisiert)	1.32%
davon 0.74% als ausserordentliche Rückstellungen (Corona Krise), welche aufgelöst werden können, sofern sie sich nicht materialisieren	
Wertkorrekturen aus Ausfällen	1.91%

Renditeerwartung basierend auf aktuellem Portfolio

Erwartete Bruttorendite (nach Kosten)	4.30% p.a.
Erwartete Verluste aus Ausfällen (ohne ausserordentliche Rückstellungen)	0.90% p.a.
Erwartete Nettorendite (nach Kosten/ erwartete Ausfälle)	3.40% p.a.

Statistische Kennzahlen in %

Volatilität 1 Jahr	0.25
Volatilität 3 Jahre	-
Value at Risk (Konfidenzniveau 95%)	0.12
Sharpe Ratio (1 Jahr/ Basis 0%)	12.63

Wertentwicklung Netto (in CHF)

in %	1 Monat	3 Monate	YTD	1 Jahr	3 Jahre p.a.	5 Jahre p.a.	seit Auflage p.a.
Anlagegruppe (Kat. A)	0.15	0.57	0.74	3.16	-	-	2.49

Allgemeines: Die Grundlage für den Kauf von Anteilen der Anlagegruppe sind die jeweils gültigen massgeblichen Emissionsdokumente, in Verbindung mit dem jeweils letzten Jahresbericht oder, sofern vorhanden, Halbjahresbericht der Anlagegruppe. Haftungsausschluss: Dieses Dokument wurde von der 1741 Fund Solutions AG (nachfolgend: «1741») erstellt. 1741 gibt jedoch keine Gewähr oder Garantie hinsichtlich dessen Inhalt und Vollständigkeit und lehnt jede Haftung für Verluste oder Schäden irgendwelcher Art, die direkt oder indirekt aus der Verwendung dieses Dokumentes oder der darin enthaltenen Informationen entstehen, ab. Die in diesem Dokument geäusserten Meinungen sind diejenigen der 1741 zum Zeitpunkt der Erstellung und können sich jederzeit und ohne Mitteilung ändern. Ist nichts Anderes vermerkt, sind alle Zahlen ungeprüft. Nur für Informationszwecke: Dieses Dokument dient ausschliesslich der Information des Empfängers und stellt keine Anlageberatung, kein Angebot und keine Empfehlung zum Erwerb von Finanzinstrumenten dar und entbindet den Empfänger nicht von seiner eigenen Beurteilung. Zielgruppe: Das vorliegende Dokument und die darin enthaltenen Informationen richten sich ausschliesslich an Schweizerische Pensionskassen. In der Folge dürfen weder das vorliegende Dokument noch Kopien davon in die Vereinigten Staaten versandt oder dahin mitgenommen werden oder an eine US Person gemäss Regulation S des US Securities Act von 1933 abgegeben werden. Verwendungsbeschränkung: Dieses Dokument richtet sich ausdrücklich nicht an Personen, deren Nationalität, Wohnsitz oder andere Eigenschaften Zugang zu solchen Informationen aufgrund geltender Gesetzgebung verbieten. Im Zweifel empfehlen wir Ihnen, Kontakt mit einer örtlichen Vertriebsstelle oder einem Kreditinstitut aufzunehmen. Performance: Mit jeder Anlage sind Risiken verbunden, insbesondere diejenigen von Wert- und Ertragsschwankungen. Kapitalanlagen sind volatil und eine Investition kann auch zum Totalverlust des eingesetzten Kapitals und etwaiger Erträge führen. Performance Angaben berücksichtigen zudem die bei der Ausgabe und/oder Rücknahme erhobenen Kommissionen und Kosten nicht. Es kann ausserdem nicht garantiert werden, dass die Performance des Vergleichsindex erreicht oder übertroffen wird. Eine positive Wertentwicklung in der Vergangenheit oder die Indikation einer solchen stellen keine Garantie für eine positive Wertentwicklung in der Zukunft dar. Investitionen in Fremdwährungen können Währungsschwankungen unterliegen. Es besteht zusätzlich das Risiko, dass die Fremdwährung gegenüber der Referenzwährung des Anlegers an Wert verliert. Vertrieb in der Schweiz: Diese Anlagegruppe darf in der Schweiz nur an Pensionskassen vertrieben werden.