

FWI Hypothèques Résidentielles Suisses

factsheet 08|20

Caractéristique

Devise	CHF
ISIN	CH0379910489
Numéro de valeur	37991048
Bloomberg-ID	aucune
Intervalle d'évaluation	mensuel
Emission /Rachat	Souscription: le dernier jour de négoce de chaque mois Rachat: le dernier jour de négoce à la fin de chaque trimestre avec un préavis de six mois
Date de lancement	29.03.2018
Indice de référence	SBI Domestic AAA-BBB 5-7Y (TR)
Gestion	avobis ADVISORY & SALES AG
Banque de dépôt	Bank Julius Bär & Co. AG
Auditeur	PricewaterhouseCoopers AG

Données de référence

NAV (par 31.8.2020)	CHF 1'018.49
Fortune	CHF 132'752'472
Nombre de droits	130'343.00
Distribution	capitalisation

Tarif

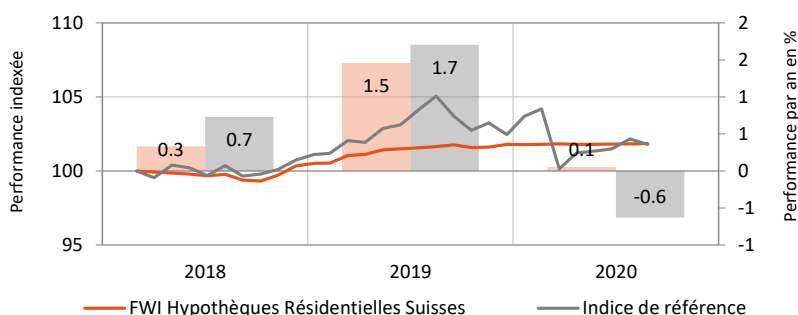
TER KGAST 2019	0.40%*
----------------	--------

* Frais de base, détails voir dans le règlement tarifaire de la FWI

Politique de placement

Le groupe de placement investit dans des hypothèques résidentielles suisses à taux fixe et variable. La durée moyenne des hypothèques en portefeuille est de maximum 9 ans. Des maisons individuelles, des maisons mitoyennes et des logements en copropriété situés en Suisse sont les types de biens immobiliers qui servent de garanties. Le portefeuille, largement diversifié, est réparti sur tout le territoire national. Seules les personnes physiques et les sociétés de droit public sont autorisées en tant qu'emprunteur.

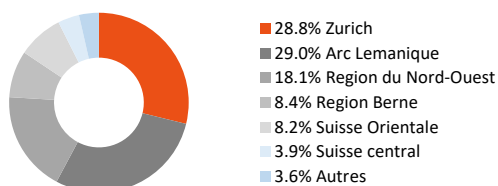
Performance nette (en CHF)



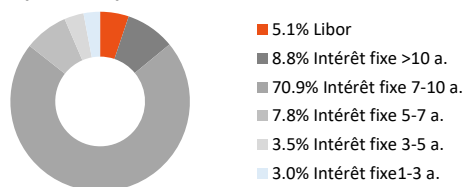
Performance

en %	1 mois	3 mois	YTD	1 an	3 ans p.a.	5 ans p.a.	création p.a.
Portefeuille	0.02	0.05	0.05	0.20	-	-	0.76
Indice de référence	-0.36	0.46	-0.63	-3.10	-	-	0.74

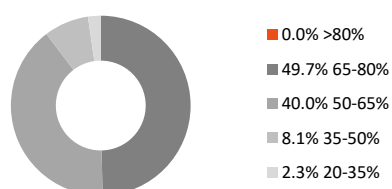
Répartition par région



Répartition par durée



Répartition par nantissement



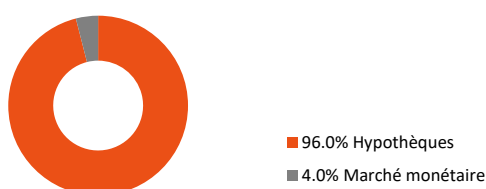
Nombres statistique en %

	Portefeuille	Indice de référence
Volatilité 1 an	0.29	4.73
Volatilité 3 ans	-	-
Tracking Error 1 Jahr	4.76	-
Tracking Error 3 Jahre	-	-
Value at Risk (niveau de confiance 95%)	0.14	-
Sharpe Ratio (1 an/ base 0%)	0.68	-0.65
Corrélation 1 an	-0.07	1.00

Nombre caractéristique

	Portefeuille
Nombre d'hypothèques	198
Inféodation en moyenne en %	66.34
Durée en moyenne	8.49
Modified Duration	8.14
Rendement brut en %	0.86

Allocation des actifs



Informations générales: la vente de parts du groupe de placement repose sur les documents d'émission déterminants dans leur version en vigueur, en association avec le dernier rapport annuel ou, s'il est disponible, le dernier rapport semestriel du groupe de placement. Clause de non-responsabilité: le présent document a été établi par 1741 Fund Solutions AG (ci-après: «1741»). 1741 n'accorde aucune garantie quant à son contenu et à son exhaustivité et décline toute responsabilité en cas de perte ou de dommages de quelque nature que ce soit, découlant directement ou indirectement de l'utilisation du présent document ou des informations qu'il contient. Les opinions exprimées dans le présent document sont celles de 1741 au moment de sa rédaction et peuvent être modifiées à tout moment sans préavis. Sauf mention contraire, l'ensemble des chiffres n'a pas été vérifié. Finalité informative uniquement: le présent document vise uniquement à informer son destinataire et ne constitue ni un conseil en placement, ni une offre ou une recommandation d'acheter des instruments financiers. Il ne dispense pas le destinataire de procéder à sa propre évaluation. Groupe cible: le présent document et les informations qu'il contient s'adressent exclusivement aux caisses de pension suisses. Par conséquent, ni le présent document, ni des copies de celui-ci ne peuvent être envoyés ou emportés aux États-Unis ou remis à des ressortissants américains, conformément à la Regulation S du US Securities Act de 1933. Restriction d'utilisation: ce document s'adresse expressément aux personnes dont la nationalité, le domicile ou d'autres motifs leur permettent d'accéder à de telles informations en vertu des lois en vigueur. En cas de doute, nous vous recommandons de contacter un point de vente ou un établissement bancaire local. Performance: chaque placement comporte des risques et en particulier des risques de fluctuations de la valeur et du rendement. Les placements sont volatils et un investissement peut également entraîner la perte totale des capitaux investis et d'éventuels rendements. De plus, les données de performance ne tiennent pas compte des commissions et frais prélevés lors des émissions et/ou rachats. En outre, il est impossible de garantir que la performance de l'indice de référence sera atteinte, voire dépassée. Une évolution positive de la valeur par le passé ou l'indication d'une telle évolution ne saurait garantir l'évolution positive de la valeur à l'avenir. Les investissements dans des devises étrangères peuvent pâtir de fluctuations monétaires. Il existe également un risque que la devise étrangère perde de la valeur par rapport à la devise de référence de l'investisseur. Distribution en Suisse: en Suisse, ce groupe de placement ne peut être distribué qu'aux caisses de pension.